



BUREAU DE COMMUNAUTÉ
Séance du 14 décembre 2017 à 17h30
A Savoie Hexapôle – MERY – Bâtiment L'Agrion

Présents :

AIX-LES-BAINS	Dominique DORD	
AIX-LES-BAINS	Renaud BERETTI	
AIX-LES-BAINS	Michel FRUGIER	
AIX-LES-BAINS	Corinne CASANOVA	Pouvoir de Jean-Claude LOISEAU
LA BIOLLE	Blandine BELLANCA	
BOURDEAU	Jean-Marc DRIVET	
LE BOURGET DU LAC	Marie-Pierre FRANCOIS	
BRISON SAINT INNOCENT	Jean-Claude CROZE	
LA CHAPELLE DU MONT DU CHAT	Nicole FALCETTA	
CHINDRIEUX	Marie-Claire BARBIER	
CONJUX	Claude SAVIGNAC	
ENTRELACS	Bernard MARIN	
ENTRELACS	Claude GIROUD	
GRESY-SUR-AIX	Robert CLERC	
MERY	Eudes BOUVIER	
MOTZ	Olivier BERTHET	
MOUXY	Gabrielle KOEHREN	
ONTEX	Jacques CURTILLET	
PUGNY-CHATENOD	Jean-Guy MASSONNAT	
RUFFIEUX	Olivier ROGNARD	
SAINT OFFENGE	Bernard GELLOZ	
SAINT OURS	Christian REBELLE	
SERRIERES EN CHAUTAGNE	Denise DE MARCH	
SAINT PIERRE DE CURTILLE	Sylvie L'HEVEDER	Pouvoir de Jean-Pierre SAVIOZ FOUILLET
TREVIGNIN	Gérard GONTHIER	
VIVIERS-DU-LAC	Robert AGUETTAZ	Pouvoir de Nicolas JACQUIER
VOGLANS	Yves MERCIER	

Autres présents non votants :

Yves GRANGE	ENTRELACS
Christophe DERIPPE	ENTRELACS
Jean-François BRAISSAND	ENTRELACS
Roland MISTRAL	Département de la Savoie
Jean CARRUETTE	Département de la Savoie
Juliette WIEBER	Département de la Savoie
François CAME	Erik Presse
Charles-Adrien LOUIS	B&L Evolution
Frédéric GIMOND	Directeur Général des Services
Laurent LAVAISSIERE	Directeur général adjoint
Christophe PIRAT	Directeur des services à la population
Françoise GRAVIER	Directrice du pôle ressources
Thibaut DERRIEN	Chargé de mission Plan Climat
Martine REVOL	Directrice de cabinet
Estelle COSTA de BEAUREGARD	Responsable juridique/assemblées
Eline QUAY-THEVENON	Assistante de direction

L'assemblée s'est réunie sur convocation du 7 décembre 2017 à laquelle était joint un dossier de travail de 257 pages comprenant ordre du jour, notes de synthèse et 18 projets de délibérations. Le quorum est atteint au moment du vote des délibérations (27 présents et 30 votants).



DÉLIBÉRATION

N° : 12 Année : 2017

Exécutoire le : 15 DEC. 2017

Affichée le : 15 DEC. 2017

Visée le : 15 DEC. 2017

FONCIER

Cession à paiement différé des terrains à aménager ou commercialiser des zones d'activités économiques de Grand Lac à Chambéry – Grand Lac Economie

Monsieur le Président rappelle à l'assemblée que par arrêté en date du 23 juin 2017, le Préfet de la Savoie a approuvé la création du syndicat mixte Chambéry – Grand Lac Economie (CGLE), désormais titulaire de la compétence « *gestion, aménagement foncier, entretien, promotion, animation et commercialisation des zones d'activités économiques* » depuis le 1^{er} juillet 2017.

Il rappelle que le transfert d'une compétence entraîne la mise à disposition de plein droit des biens nécessaires à la mise en œuvre de cette compétence.

Cependant, en matière de zones d'activités économiques, les biens immobiliers peuvent être transférés en pleine propriété, afin de permettre leur cession par la personne publique en charge de la compétence. L'article L. 5211-5 du CGCT prévoit que les conditions financières et patrimoniales du transfert des biens immobiliers sont décidées par délibérations concordantes des organes délibérants du syndicat et des membres, se prononçant dans les conditions de majorité qualifiée requises pour la création de l'établissement, au plus tard un an après le transfert de compétences.

Afin que CGLE puisse exercer pleinement cette compétence et procéder aux cessions de terrains, il est proposé que Grand Lac cède les terrains à aménager ou à commercialiser dont elle est propriétaire à l'intérieur des Zones d'Activités Economiques.

Ces cessions feront l'objet d'un paiement différé afin de permettre à CGLE de reverser les sommes dues à Grand Lac au fur et à mesure de la commercialisation des zones concernées. Des actes administratifs de transfert de propriété seront signés entre grand lac et CGLE.

Un budget annexe « zones d'activités économiques » identifiait l'ensemble des flux budgétaires relatifs à toutes les opérations entourant l'aménagement et la commercialisation des zones d'activités économiques et constituant la valeur comptable du stock du budget. Les parcelles seront donc cédées à leur valeur comptable. La liste des parcelles détaillées en annexe à cette délibération mentionne ces valeurs.

Le Bureau de Communauté, après en avoir délibéré :

- APPROUVE les cessions à paiement différé des terrains des zones d'activités économiques en cours d'aménagement et/ou de commercialisation listées ci-dessous :
 - o PAE des sources – Grésy / Aix
 - o PAE de Pont Pierre - Grésy
 - o PAE des Echenaux – Saint Pierre de Curtille
 - o PAE des Etaies – Chindrieux
 - o PAE de Motz – Serrières en chautagne
 - o PAE de Entre2lacs – Entrelacs (Albens)
 - o PAE de Le sauvage – Entrelacs (Mognard)
- APPROUVE le mécanisme de paiement différé tel que présenté dans la présente délibération ;
- DEMANDE à l'EPFL de la Savoie le transfert à CGLE des conventions de portage foncier en cours portées sur les zones d'activités économiques suivantes :
 - o Motz – Serrières
 - o Entre 2 lacs
 - o Sauvage
 - o Pont Pierre

- PREND ACTE du transfert de l'ensemble des zones d'activités économiques présentes sur le territoire de Grand Lac (plans en annexe) à CGLE. Les périmètres des différents parcs d'activité pourront être amenés à évoluer en fonction des modifications du PLUi. Les ZAE sont les suivantes :

- PAE de Combaruches - Aix
- PAE des sources – Grésy / Aix
- PAE de Pont Pierre - Grésy
- PAE de pré murier - Grésy
- PAE de porte des bauges - Grésy
- PAE de Françon - Voglans
- PAE de la prairie - Voglans
- PAE de l'aéroport - Voglans
- PAE de Pontets / Cruets / Tillet - Drummettaz
- PAE de Trévignin
- PAE de la Plaisse – Le Bourget du Lac
- PAE de Antoger – Grésy
- PAE de Saumont – Ruffieux
- PAE de Echenaux – Saint Pierre de Curtille
- PAE de Etaies – Chindrieux
- PAE de Praille – Chanaz
- PAE de Motz – Serrières en Chautagne
- PAE de Chaudanne / Orly – Entrelacs (Albens)
- PAE d'Entre2lacs - Entrelacs (Albens)
- PAE de la Biolle
- PAE de Saint Girod - Entrelacs (Saint Girod)
- PAE du Sauvage – Entrelacs (Mognard)

- SOLLICITE le Trésorier d'Aix Les Bains pour procéder aux opérations comptables nécessaires

- AUTORISE Monsieur le Président à signer tous les actes nécessaires à l'exécution de la présente délibération et notamment les actes de transfert de propriété

Aix-les-Bains, le 14 décembre 2017

Le Président,
Dominique DORD



- Délégués en exercice : 32
- Présents : 24
- Votants : 30
- Pour : 30
- Contre : 0
- Abstentions : 0
- Blancs : 0

PAE de l'Echangeur

Communes

Grésy sur Aix(73128) / Aix les bains(73008)

Code Insee	Parcelles	surface	Nature	Zonage PLU	Valeur vénale ou prix de revient	Valeur comptable : prix de vente
73008	AH 109	3 433	Non bâtie	AU	44 458,38	44 458,38
73008	AH 113	2 741	Non bâtie	AU	35 496,77	35 496,77
73008	AH 107	3 149	Non bâtie	AU	40 780,49	40 780,49
73008	AH 141	74	Non bâtie	AU	958,32	958,32
73008	AH 37	1 898	Non bâtie	AS, AU	24 579,67	24 579,67
73008	AH 38	797	Non bâtie	AU	9 758,31	9 758,31
73008	AH 34	367	Non bâtie	AS, UE	4 493,47	4 493,47
73008	AH 33	3 183	Non bâtie	AS, AU	41 220,80	41 220,80
73008	AH 150	174	Non bâtie	AU	2 253,35	2 253,35
73008	AH 153	26	Non bâtie	AU	336,71	336,71
73008	AH 159	1 950	Non bâtie	AU, N	25 253,09	25 253,09
73008	AH 39	785	Non bâtie	AU	9 611,38	9 611,38
73008	AH 156	131	Non bâtie	AU, NA41	1 696,49	1 696,49
73008	AK 97	332	Non bâtie	N	4 299,50	4 299,50
73008	AK 104	754	Non bâtie	N	9 764,53	9 764,53
73128	AE 39	41 170	Bâtie	AU, Ueh, N, NA41	1 010 773,54	1 010 773,54
73128	AE 42	27 850	Non bâtie	AU, N	359 049,66	359 049,66
73128	AE 43	2 669	Non bâtie	AU, Ueh, N	34 409,46	34 409,46
73128	AE 41	2 409	Bâtie	AU, Ueh	610 315,06	610 315,06
73128	F 53	2 568	Non bâtie	AS	33 256,37	33 256,37
73128	F 871	1 518	Non bâtie	AS	18 586,09	18 586,09
73128	F 875	2 199	Non bâtie	AS	26 924,12	26 924,12
73128	F 873	2 024	Non bâtie	AS	24 781,45	24 781,45
	total	102 201			2 373 057,02	2 373 057,02

PAE de Pontpierre

Commune **Grésy sur Aix**

Code Insee	Parcelles	Surface (m ²)	Nature	Zonage PLU	Valeur vénale ou prix de revient	Valeur comptable : prix de vente
73128	AH 33	6 232	Non Bâtie	AUEz	33 643,45	33 643,45
73128	AH 34	4 126	Non Bâtie	AUEz	22 274,21	22 274,21
73128	AH 27	1 000	Bâtie	AUEz, UEZ	117 273,00	117 273,00
73128	AH 29	553	Non Bâtie	AUEz	2 985,37	2 985,37
73128	AH 30	938	Non Bâtie	AUEz	5 063,79	5 063,79
73128	AH 31	174	Non Bâtie	AUEz	939,34	939,34
73128	AH 22	2 335	Non Bâtie	AUEz, UEZ	12 605,50	12 605,50
73128	AH 28	792	Non Bâtie	AUEz	4 275,61	4 275,61
73128	AH 9	2 514	Non Bâtie	AUEz, UEZ	13 571,83	13 571,83
73128	AH 24	600	Bâtie	AUEz	266 291,69	266 291,69
73128	AH 140	4 720	Non Bâtie	AUEz, UEZ	25 480,92	25 480,92
73128	AH 143	326	Non Bâtie	Uez	1 759,91	1 759,91
total		24 310			506 164,63	506 164,63

PAE d'Entre2Lacs

Commune **Entrelacs**

Code Insee	Parcelles	Surface (m ²)	Nature	Zonage PLU	Valeur vénale ou prix de revient	Valeur cadastrale
73010	C 2211	5 341	Non Bâtie	UEA, NC	49 317,00	49 317,00
Total		5 341			49 317,00	49 317,00

PAE des Etaies

Commune **Chindrieux**

Code Insee	Parcelles	Surface (m ²)	Nature	Zonage PLU	Valeur vénale ou prix de revient	Valeur comptable : prix de vente
73085	E 1380	34 896	Non bâtie	A, UE, Uir, UL, AUE		577 506,96
73085	E 614	1 790	Non bâtie	A, Aue		29 623,38
73085	E 1369	888	Non bâtie	AUE		14 695,84
73085	E 1368	874	Non bâtie	AUE		14 464,15
73085	E 1367	742	Non bâtie	AUE		12 279,64
73085	E 1366	938	Non bâtie	UL, AUE		15 523,31
73085	E 1374	945	Non bâtie	AUE		15 639,16
73085	E 1375	922	Non bâtie	AUE		15 258,52
73085	E 1376	1 031	Non bâtie	AUE		17 062,40
73085	E 1372	1 777	Non bâtie	UL, AUE		29 408,24
73085	E 1373	968	Non bâtie	AUE		16 019,79
Total					613 920,00	757 481,40

PAE du Sauvage

Commune **Entrelacs**

Code Insee	Parcelles	Surface (m ²)	Nature	Zonage PLU	Valeur vénale ou prix de revient	Valeur comptable : prix de vente
73010	A 2002	7	dépendance du bâti	UE	16,49	16,49
73010	A 2031	104	dépendance du bâti	UE	244,95	244,95
73010	A 2013	786	Non bâtie	UE	1 851,26	1 851,26
73010	A 2041	751	Non bâtie	N	1 768,83	1 768,83
73010	A 2009	211	Non bâtie	UE	496,97	496,97
73010	A 2027	937	Non bâtie	UE	2 206,91	2 206,91
73010	A 2056	524	Non bâtie	N	1 234,18	1 234,18
73010	A 2055	1 284	Non bâtie	N	3 024,20	3 024,20
73010	A 2047	75	dépendance du bâti	UE	176,65	176,65
73010	A 2012	13	Non bâtie	UE	30,62	30,62
73010	A 2032	5	dépendance du bâti	UE	11,78	11,78
73010	A 2059	3 411	bâtie	N, UE	8 033,92	8 033,92
73010	A 2026	151	Non bâtie	UE	355,65	355,65
Total					19 452,41	19 452,41
						8 259

PAE de Motz/Serrières

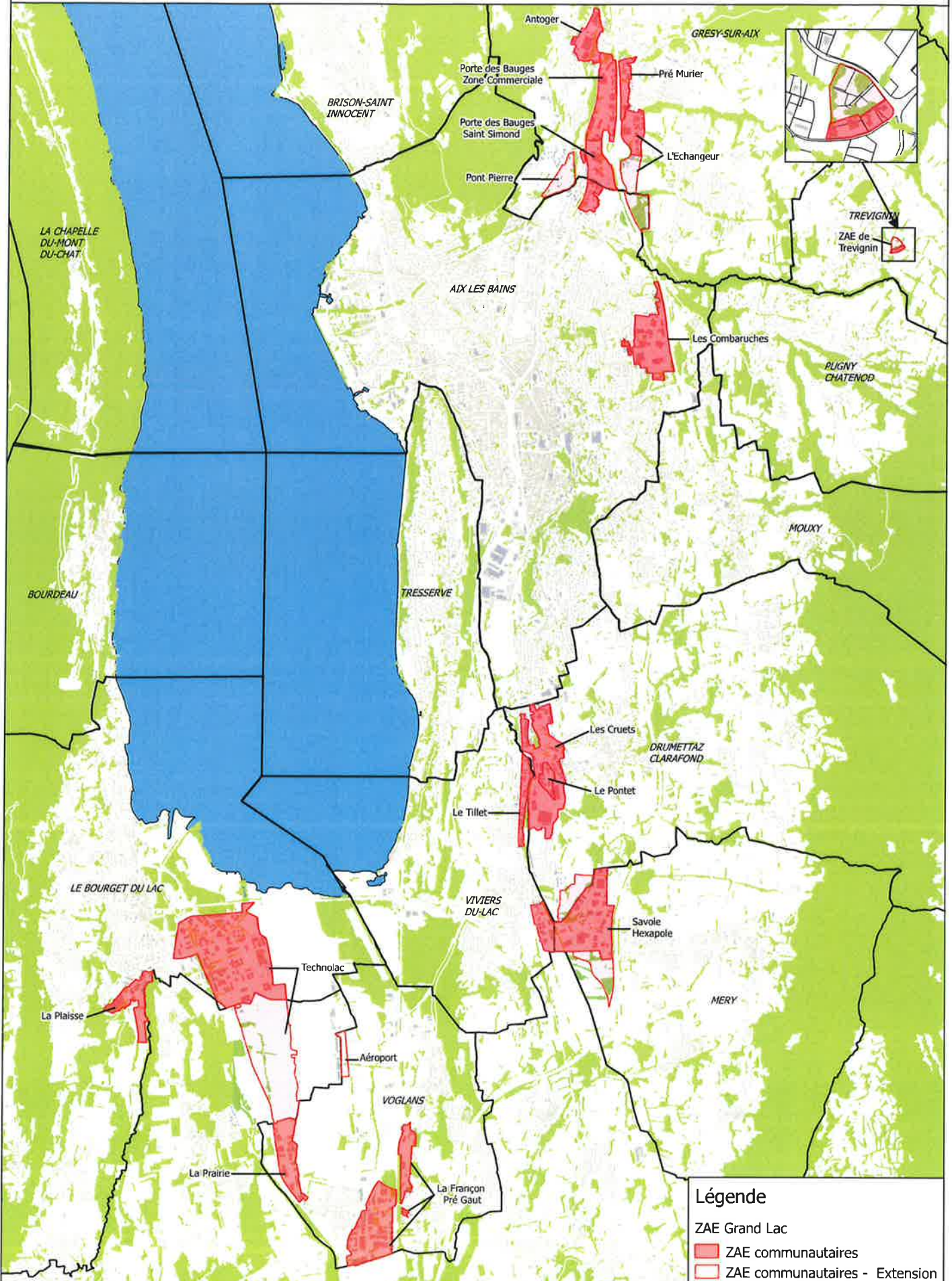
Communes Motz (73180) / Serrières en Chautagne (73286)

Code Insee	Parcelles	Surface (m ²)	Nature	Zonage PLU	Valeur vénale ou prix de revient	Valeur comptable
73286	ZH 80	24 945	Non bâtie	Uezr	77 362,71	77 362,71
73286	ZH 84	2 028	Non bâtie	Uezr	6 289,50	6 289,50
73286	ZH 102	34 125	Non bâtie	Uezr	105 832,94	105 832,94
73286	ZH 106	2 017	Non bâtie	Uezr	6 255,39	6 255,39
73286	ZH 107	76	Non bâtie	Uezr	235,70	235,70
73286	ZH 87	2 046	Non bâtie	Uezr	6 345,32	6 345,32
73286	ZH 110	13	Non bâtie	Uezr	40,32	40,32
73286	ZH 112	26 963	Non bâtie	Uezr	83 621,20	83 621,20
73286	ZH 113	13	Non bâtie	Uezr	40,32	40,32
73286	ZH 79	1 980	Non bâtie	Uezr	6 140,64	6 140,64
73286	ZH 81	1 977	Non bâtie	Uezr	6 131,33	6 131,33
73286	ZH 103	2 493	Non bâtie	Uezr	7 731,62	7 731,62
73286	ZH 89	6 900	Non bâtie	Uezr	21 399,19	21 399,19
73180	D 754	415	Non bâtie	Uezr	1 287,05	1 287,05
73180	D 768	1 610	Non bâtie	Uezr	4 993,14	4 993,14
73180	D 1375	370	Non bâtie	Uezr	1 147,49	1 147,49
73180	D 767	700	Non bâtie	Uezr	2 170,93	2 170,93
Total					337 024,79	337 024,79

PAE des Echeneaux

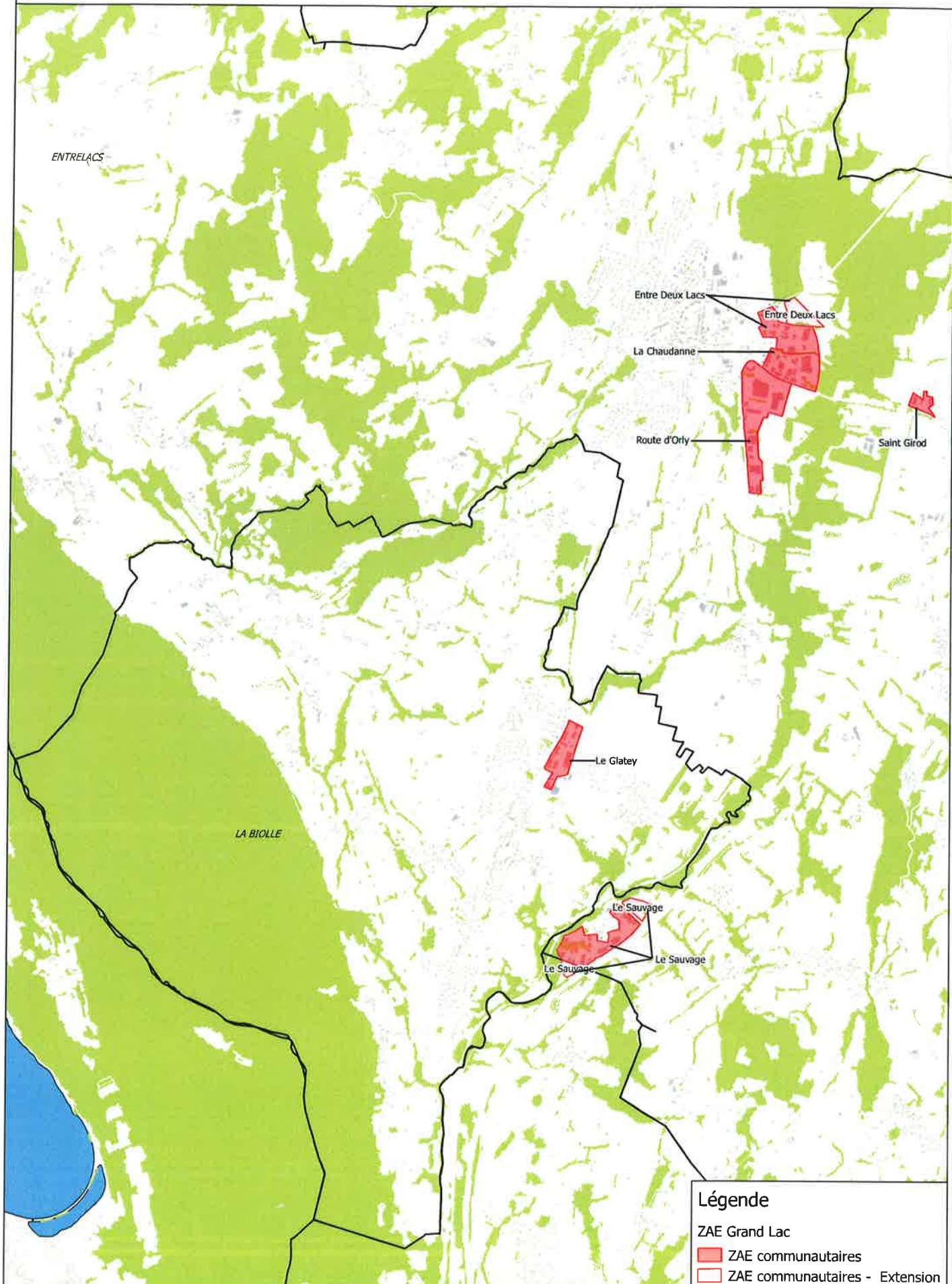
Commune **Saint-Pierre de Curtille**

Code Insee	Parcelles	Surfac (m ²)	Nature	Zonage PLU	Valeur vénale ou prix de revient	Valeur comptable : prix de vente
73273	B 1602	315	Non bâtie	UE		13 372,93
73273	B 1603	690	Non bâtie	UE		29 293,08
73273	B 1604	647	Non bâtie	UE		27 467,57
73273	B 1615	332	Non bâtie	UE, UD		14 094,64
73273	B 1617	361	Non bâtie	UE, UD		15 325,80
73273	B 1620	241	Non bâtie	UE, UD		10 231,35
73273	B 1625	43	Non bâtie	UE, UD		1 825,51
73273	B 1626	89	Non bâtie	UE		3 778,38
73273	B 1627	31	voirie	UE		1 316,07
73273	B 1630	7	Non bâtie	UD		297,18
73273	B 1702	199	Non bâtie	UE		8 448,29
73273	B 1703	162	Non bâtie	UE		6 877,51
73273	B 1705	290	Non bâtie	UE		12 311,58
73273	B 1706	113	Non bâtie	UD, NC		4 797,27
73273	B 1708	123	Non bâtie	UD, NC		5 221,81
73273	B 1709	231	Non bâtie	UD, NC		9 806,81
73273	B 1711	40	Non bâtie	UD, NC		1 698,15
73273	B 1712	271	Non bâtie	UD, NC		11 504,96
73273	B 1713	6	Non bâtie	UD, NC		254,72
Total					58 674,00	177 923,61

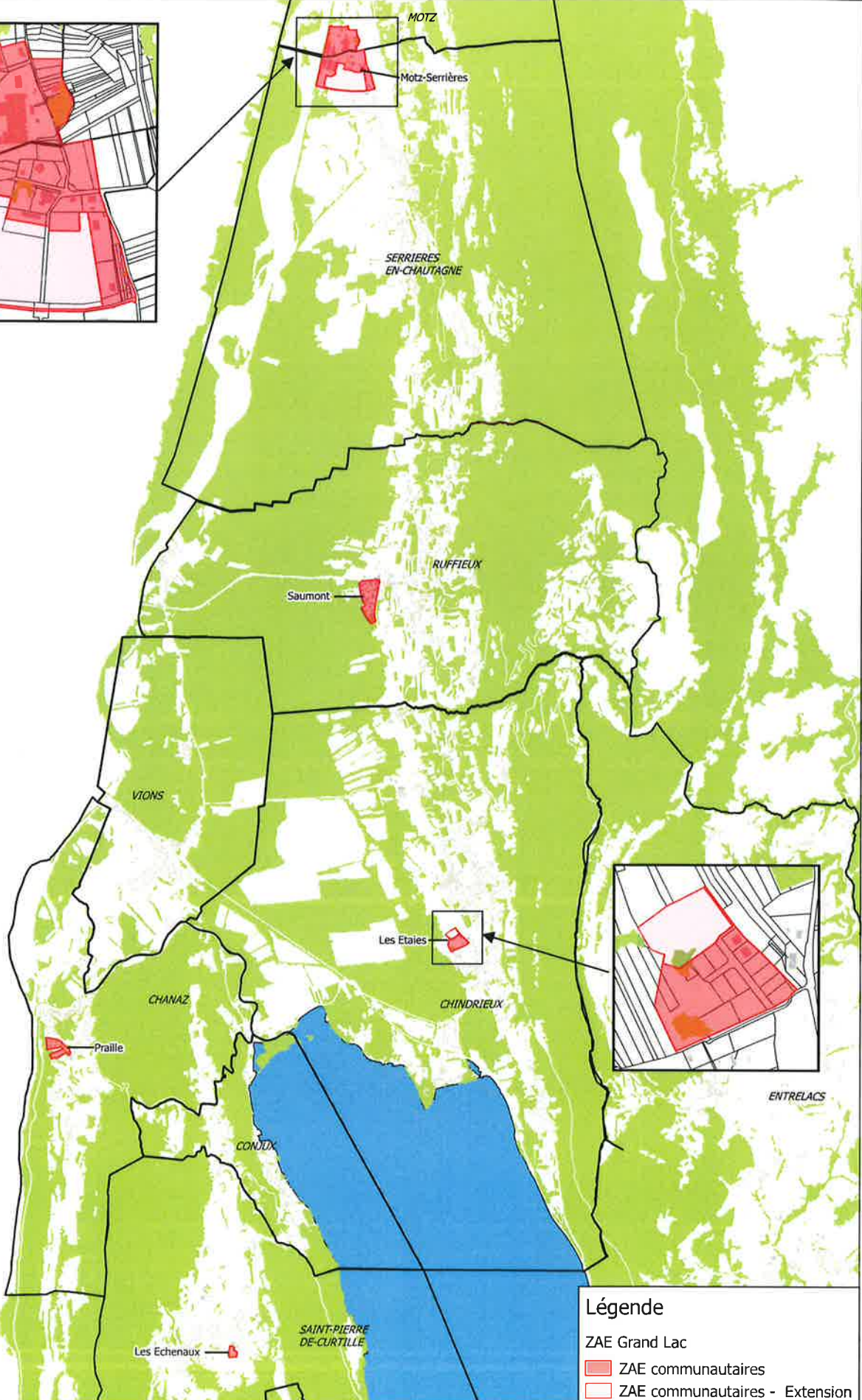
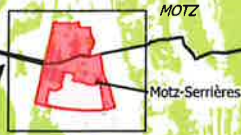


Légende

- ZAE Grand Lac
- ZAE communautaires
- ZAE communautaires - Extension



Les Zones d'Activités Economiques du territoire



Légende

- ZAE Grand Lac
- ZAE communautaires
- ZAE communautaires - Extension

Accusé de réception préfecture

Objet de l'acte :

Cession à paiement différé des terrains à aménager ou commercialiser des zones d'activités économiques de Grand Lac à Chambéry-Grand Lac économie

Date de transmission de l'acte : 15/12/2017

Date de réception de l'accusé de réception : 15/12/2017

Numéro de l'acte : d2175 ([voir l'acte associé](#))

Identifiant unique de l'acte : 073-200068674-20171214-d2175-DE

Date de décision : 14/12/2017

Acte transmis par : Estelle COSTA DE BEAUREGARD

Nature de l'acte : Délibération

Matière de l'acte : 3. Domaine et patrimoine
3.2. Alienations
3.2.1. Cessions immobilières (sauf cessions à entreprises à classer dans 7-4)