

GRAND LAC

COMMUNAUTÉ
D'AGGLOMÉRATION
DU LAC DU BOURGET

BUREAU DE COMMUNAUTE Séance du jeudi 8 septembre 2016 à 18h00, à Grand Lac

PRÉSENTS :

AIX-LES-BAINS	DORD Dominique	Pouvoir de Jean-Guy MASSONNAT
AIX LES BAINS	BERETTI Renaud	
AIX LES BAINS	FRUGIER Michel	
AIX LES BAINS	CASANOVA Corinne	
BOURDEAU	DRIVET Jean-Marc	Départ après la 8 ^{ème} délibération
BOURGET DU LAC	FRANCOIS Marie-Pierre	
LA CHAPELLE DU MONT DU CHAT	FALCETTA Nicole	
DRUMETTAZ CLARAFOND	JACQUIER Nicolas	
MERY	BOUVIER Eudes	
LE MONTCEL	EICHENLAUB Jean-Christophe	Pouvoir de Jean-Claude CROZE
MOUXY	KOEHREN Gabrielle	
ONTEX	CURTILLET Jacques	
SAINT OFFENGE	GELLOZ Bernard	
TRESSERVE	LOISEAU Jean-Claude	Pouvoir de Robert CLERC
TREVIGNIN	GONTHIER Gérard	
VIVIERS DU LAC	AGUETTAZ Robert	
VOGLANS	MERCIER Yves	

ABSENTS EXCUSES :

GRESY SUR AIX	CLERC Robert
BRISON SAINT INNOCENT	CROZE Jean-Claude
PUGNY CHATENOD	MASSONNAT Jean-Guy

AUTRES PARTICIPANTS :

M. GOUDOUNEIX Michel	Directeur général des services
M. GIMOND Frédéric	Directeur général adjoint
Mme REVOL Martine	Directrice de cabinet
Mme QUAY-THEVENON Eline	Assistante de direction
M. GUIGUE Gilbert	Président de la Société Publique Locale de la Savoie (SPLS)
M. AILLOUD Jean-Christophe	Juriste de la Société d'Aménagement de la Savoie (SAS)
M. JASSERON Alain	Chargé d'opération de la SAS

L'assemblée s'est réunie sur convocation du 1^{er} septembre 2016, accompagnée d'un dossier de travail de 47 pages, comprenant ordre du jour, notes de synthèse et 9 projets de délibérations.

L'affichage a été effectué aux lieux habituels réglementaires.

Le quorum est atteint avec 17 présents et 20 votants en début de séance.

Jean-Claude LOISEAU est désigné secrétaire de séance.

TOURISME

Déclassement d'une partie du bâtiment de l'aquarium et de la parcelle 115b

Monsieur le Président rappelle que Grand Lac, Communauté d'agglomération du Lac du Bourget est compétente pour la gestion de l'aquarium, situé au petit port à Aix-les-Bains, en vertu de l'article 4.3.4.2 de ses statuts. Ce bâtiment fait actuellement partie du domaine public de Grand Lac, ce dernier étant affecté à un service public et spécialement aménagé pour l'exécution des missions de service public (gestion de l'aquarium).

Monsieur le Président rappelle à l'Assemblée que dans le cadre du projet de restructuration de l'aquarium, une partie du bâtiment ne sera plus occupée par ce service public et ne servira plus l'offre muséographique de l'aquarium. Une division en volume a été effectuée afin de séparer les différents niveaux du bâtiment.

Suite à cette division en volume, il convient de constater la désaffectation de la partie du bâtiment n'abritant plus le service public de gestion de l'aquarium ainsi que de la parcelle 115b, et de procéder à leur déclassement du domaine public. Les volumes concernés feront donc partie intégrante du domaine privé de Grand Lac.

Les volumes désaffectés concernés par le déclassement se composent des éléments suivants, conformément aux plans annexés :

- Volume 2A, garage de l'angle sud-est : 59m²
- Volume 2B, escalier d'accès est : 13m²
- Volume 2C, escalier et perron d'accès : 34m²
- Volume 2D, rez-de-chaussée : 512m²
- Volume 2F, 1^{er} étage et toiture terrasse : 684m²
- Parcelle 115b, terrasse extérieure ouest : 1300m²

Monsieur le Président propose de constater la désaffectation et d'approuver le déclassement du domaine public des éléments ci-dessus pour les intégrer dans le domaine privé de Grand Lac.

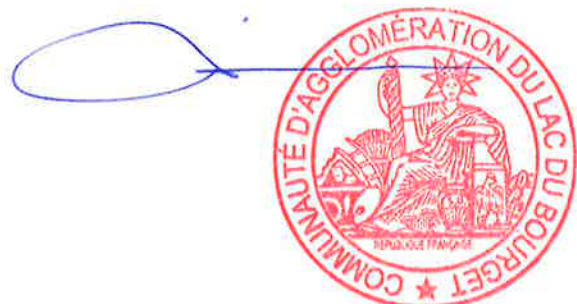
Le Bureau de Communauté, après en avoir délibéré :

- APPROUVE le présent rapport,
- CONSTATE la désaffectation des volumes ci-dessus mentionnés ainsi que de la parcelle 115b,
- APPROUVE le déclassement de ces biens du domaine public de Grand Lac,

Aix-les-Bains, le 08 septembre 2016

Le Président,
Dominique DORD

- Délégués en exercice : 20
- Présents : 17
- Votants : 20
- Pour : 20
- Contre : 0
- Abstentions : 0
- Blancs : 0



Commune d'AIX LES BAINS
1250 Bd Robert Barrier
PLAN DE DIVISION

Parcelle(s) : Section BD
 N°115

Echelle : 1/250

Topographie

- Piquet Bois
- Bordure / trottoir
- Borne OGE
- Borne pierre
- Borne de remembrement
- Bâti dur
- Bâti léger

189 Numéro Cadastral

Application du plan cadastral réalisée par agrandissement et calage du plan au 1/1000. L'application cadastrale représentée ne confère aucune garantie juridique ni droit de propriété

Division parcellaire

- Ancien numéro
- a, b, c...** Désignation provisoire
- 1510** Nouveau numéro
- Division réalisée

D.M.P.C. n°

Cadastre de Chambéry, en date du

Les limites décrites issues de la présente division sont réelles à partir de la date de délivrance du D.M.P.C. numéroté - application selon les indications du D.M.P.C. (Réquisition).

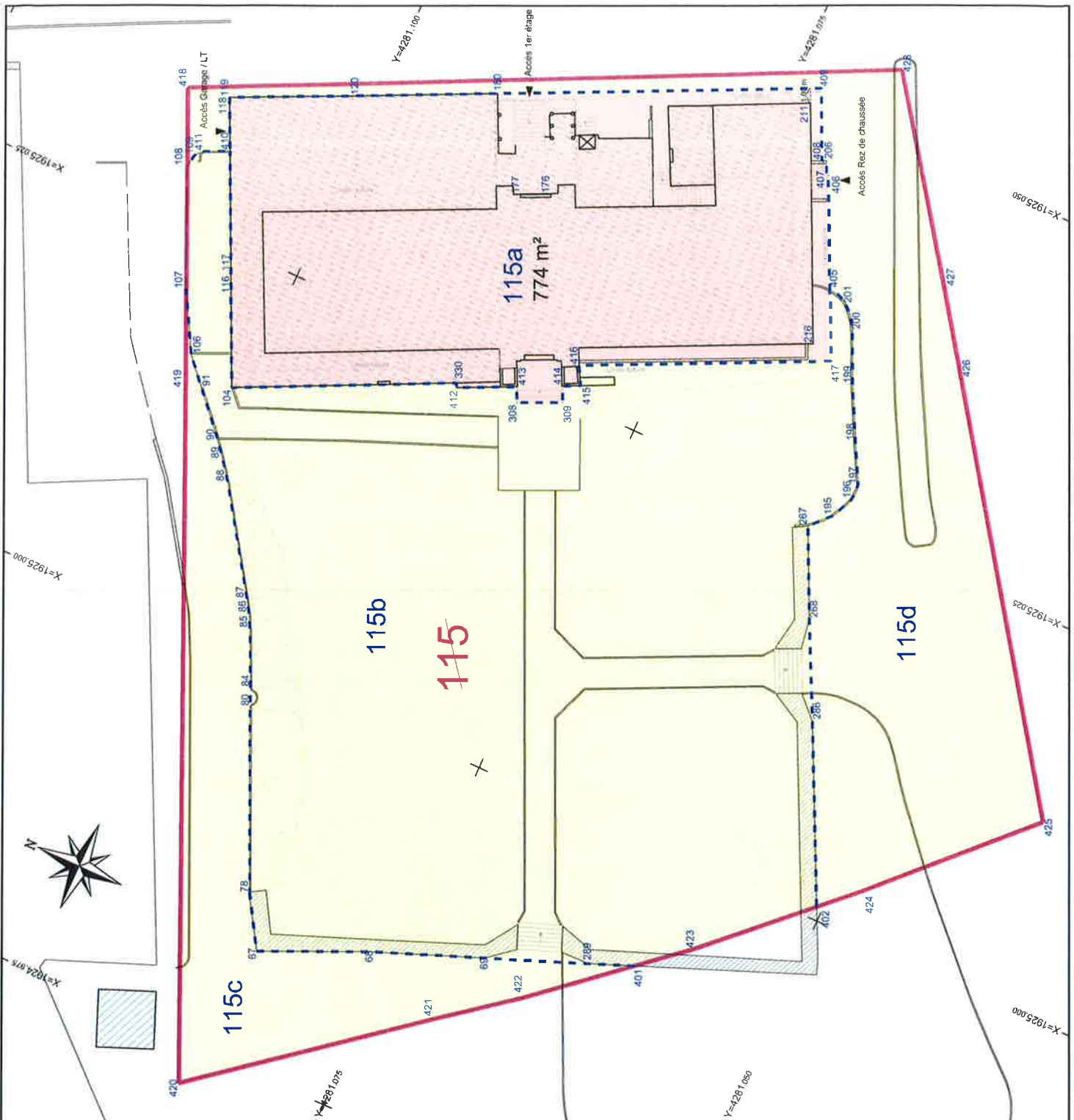
- Parcelles à classer dans le domaine public
- Parcelle mise en location
- Emprise de la division en volumes

géode

44 rue Charles Montreuil
 73000 CHAMBERY
 Tél : 04 79 69 39 51
 Fax : 04 79 96 31 09
 chamben@geode.cc

Dossier : GY15191

Système Géodésique RGF93-Projection CC45
 Levé de calage effectué le : 09/12/15 - PDF
 Fichier : 15191_B.dwg
 Présentation : DIVISION
 Plan établi le : 29/02/16 - ABJ
 Mis à jour le : 07/03/16 - ABJ



Commune d'AIX LES BAINS
 COMPLEXE AQUARIUM

Plan du Sous-Sol

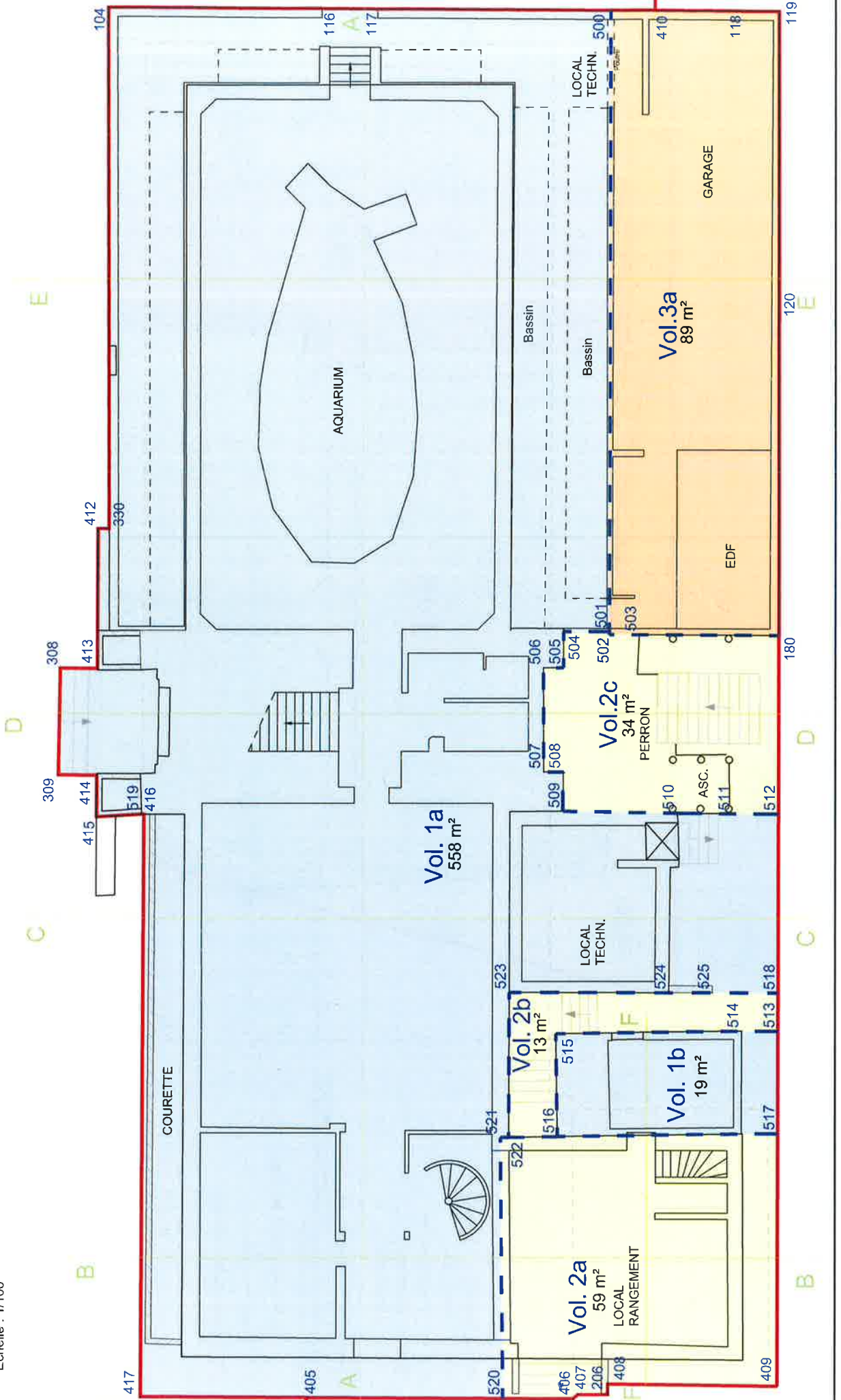
Echelle : 1/100

géode

44 rue Charles Montreuil
 73000 CHAMBERY
 Tél : 04 79 69 39 51
 Fax : 04 79 96 31 09
 chambery@geode.cc

Dossier : GY15191
 Fichier : 15191-INT_EDDY.dwg
 Présentation : SS
 Plan établi le : 07/02/16 - ABJ
 Mis à jour le :

- Division parcellaire
- - - Limite entre lots de volume
- Positionnement des coupes



Commune d'AIX LES BAINS

COMPLEXE AQUARIUM

Plan du Rez de chaussée inférieur

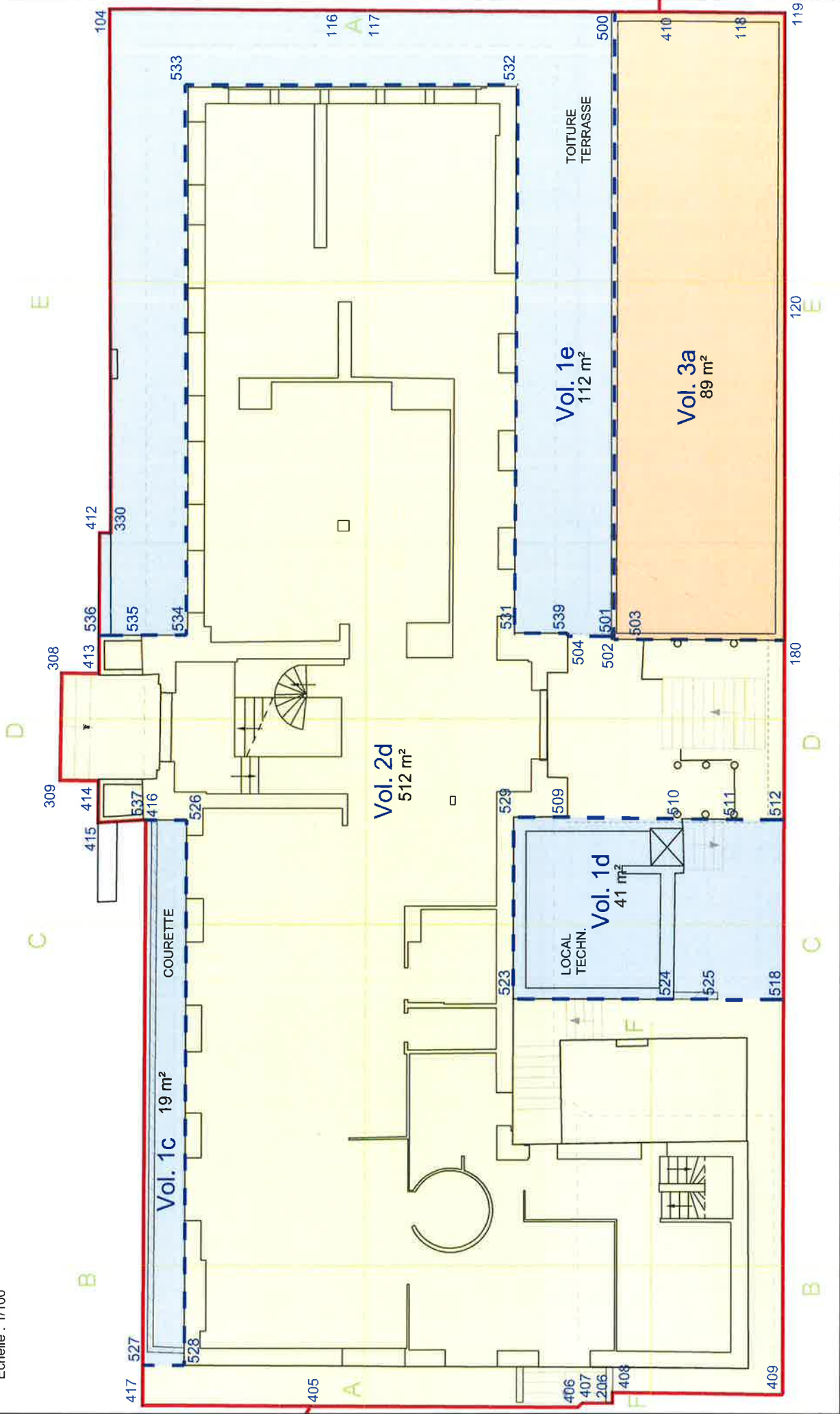
Echelle : 1/100

géode

44 rue Charles Monireuil
73000 CHAMBERY
Tel : 04 79 69 39 51
Fax : 04 79 96 31 09
chambery@geode.cc

Dossier : GY15191
Fichier : 15191_INT_EDDV.dwg
Présentation : RDC
Plan établi le : 07/03/16 - ABJ
Mis à jour le :

- Division parcellaire
- Limite entre lots de volume
- Positionnement des coupes



Commune d'AIX LES BAINS
COMPLEXE AQUARIUM

Plan du Rez de chaussée Supérieur

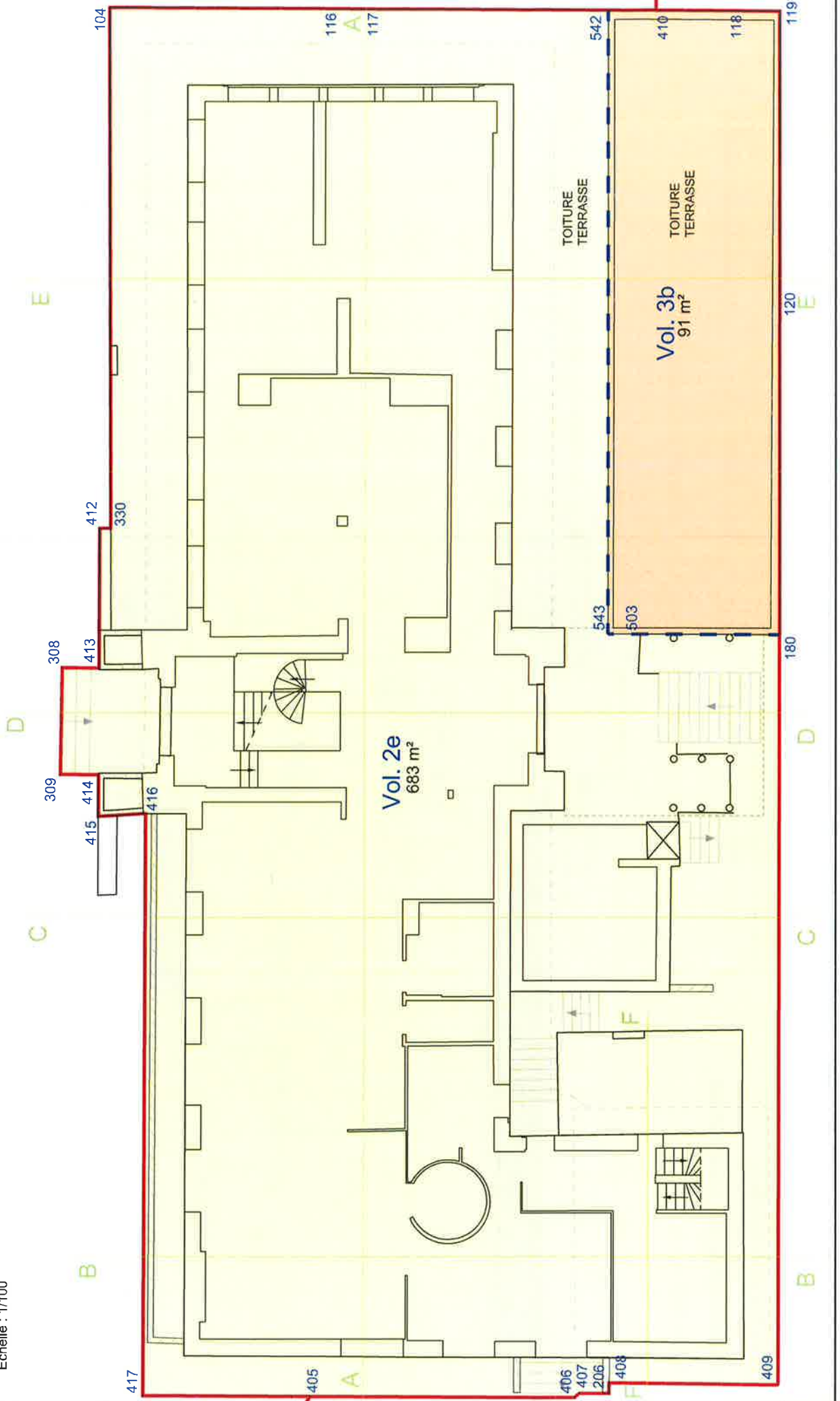
Echelle : 1/100

géode

44 rue Charles Montreuil
73000 CHAMBERY
Tel : 04 79 69 39 51
Fax : 04 79 96 31 09
chambery@geode.cc

Dossier : GY15191
Fichier : 15191_INT_EDDY.dwg
Présentation : RCC
Plan étaille : 07/03/16 - ABJ
Mis à jour le :

- Division parcellaire
- Limite entre lots de volume
- Positionnement des coupes



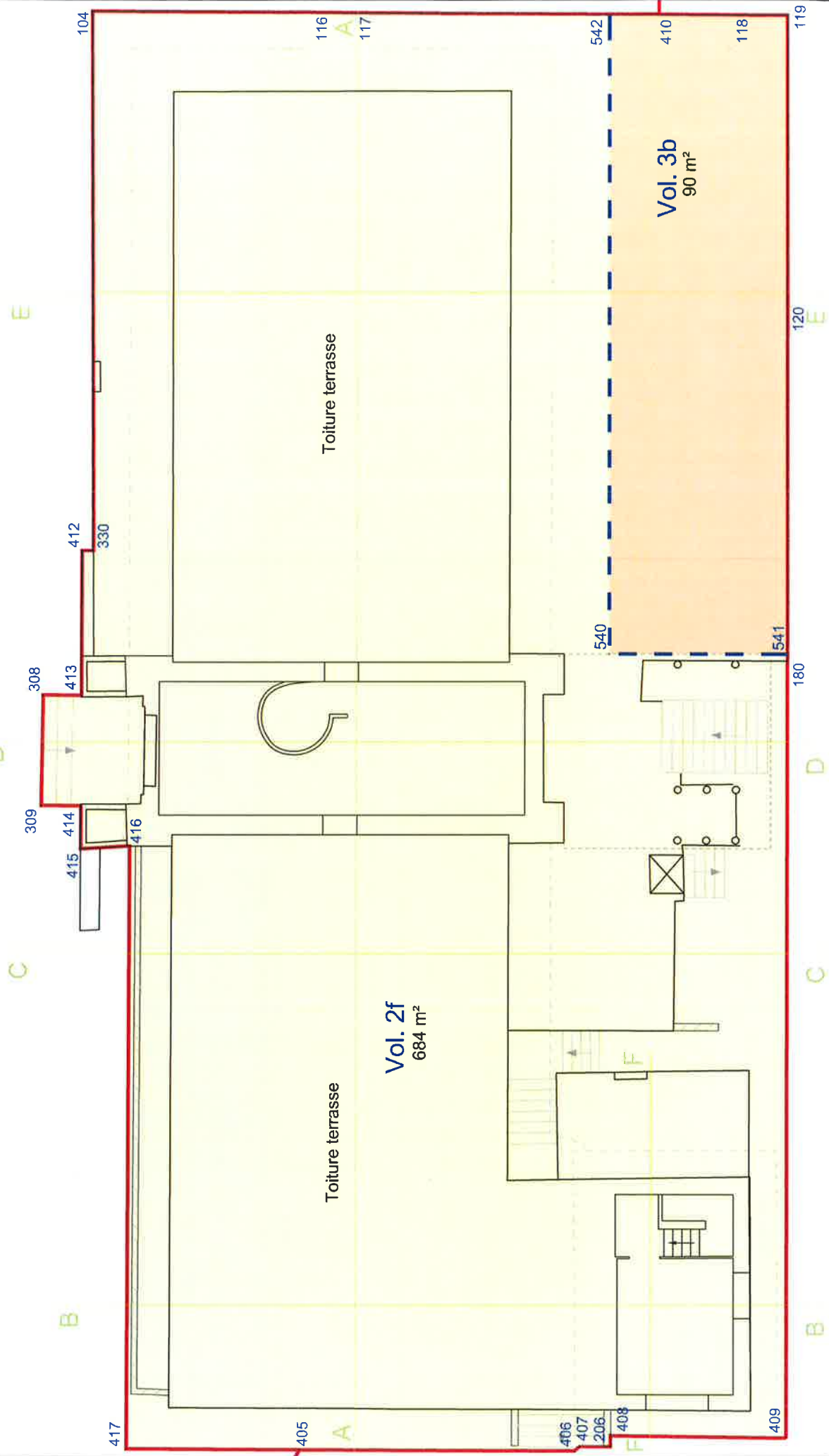
Commune d'AIX LES BAINS
 COMPLEXE AQUARIUM
 Plan du 1er Etage

Echelle : 1/100

géode
 44 rue Charles Montreuil
 73000 CHAMBERY
 Tel : 04 79 69 39 51
 Fax : 04 79 96 31 09
 chambery@geode.cc

Dossier : GY15191
 Fichier : 15191-INT_EDDY.dwg
 Présentation : E1
 Plan établi le : 07/03/16 - ABJ
 Mis à jour le :

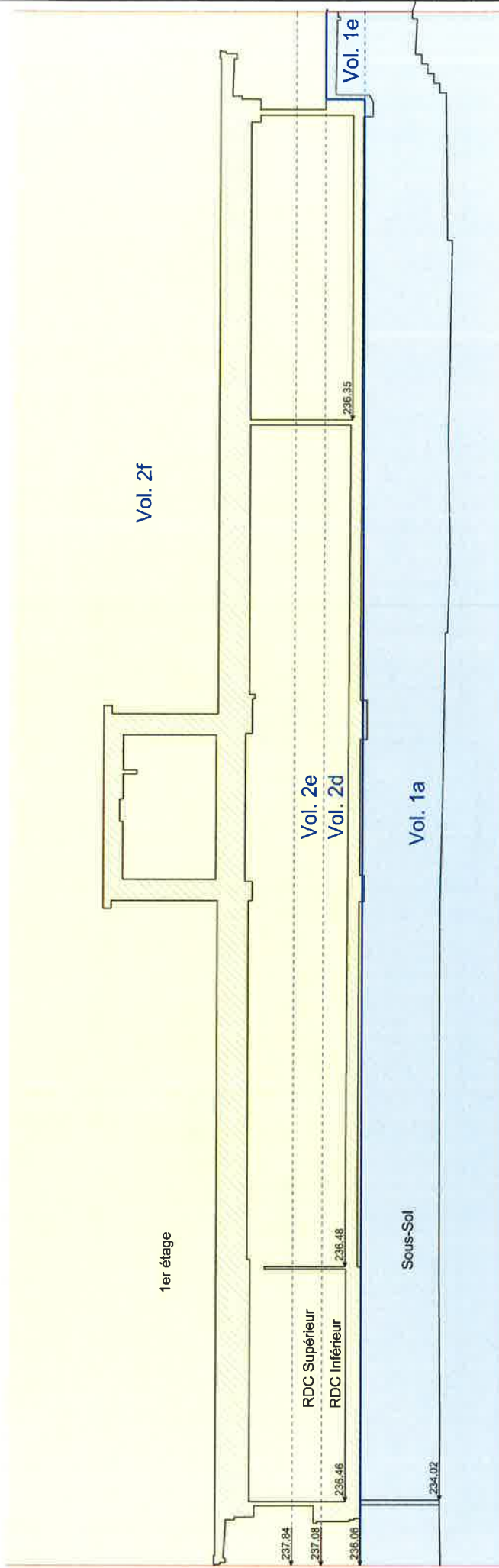
-  Division parcellaire
-  Limite entre lots de volume
-  Positionnement des coupes



Commune d'AIX LES BAINS
COMPLEXE AQUARIUM

Coupe AA

Echelle : 1/100



- : Limite parcellaire
- : Limite entre lots de volume
- - - : Limite de subdivision des volumes (Prismes)



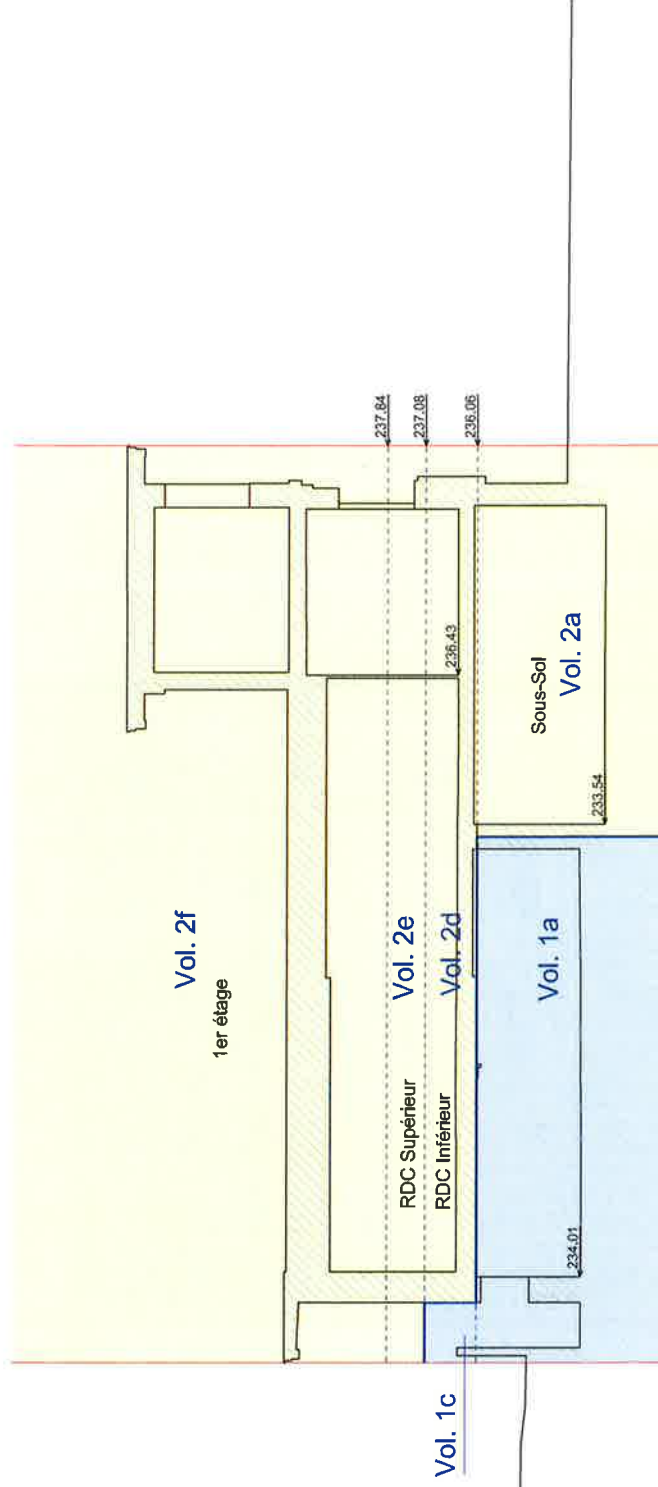
44 rue Charles Montreuil
73000 CHAMBERY
Tél : 04 79 69 39 51
Fax : 04 79 96 31 09
chambery@geode.cc

Dossier : GY15191
Fichier : 15191-COUPES_EDDV.dwg
Présentation : AA
Plan établi le : 07/03/16 - ABJ
Mis à jour le :

Commune d'AIX LES BAINS
COMPLEXE AQUARIUM

Coupe BB

Echelle : 1/100



- : Limite parcellaire
- : Limite entre lots de volume
- - - : Limite de subdivision des volumes (Prismes)

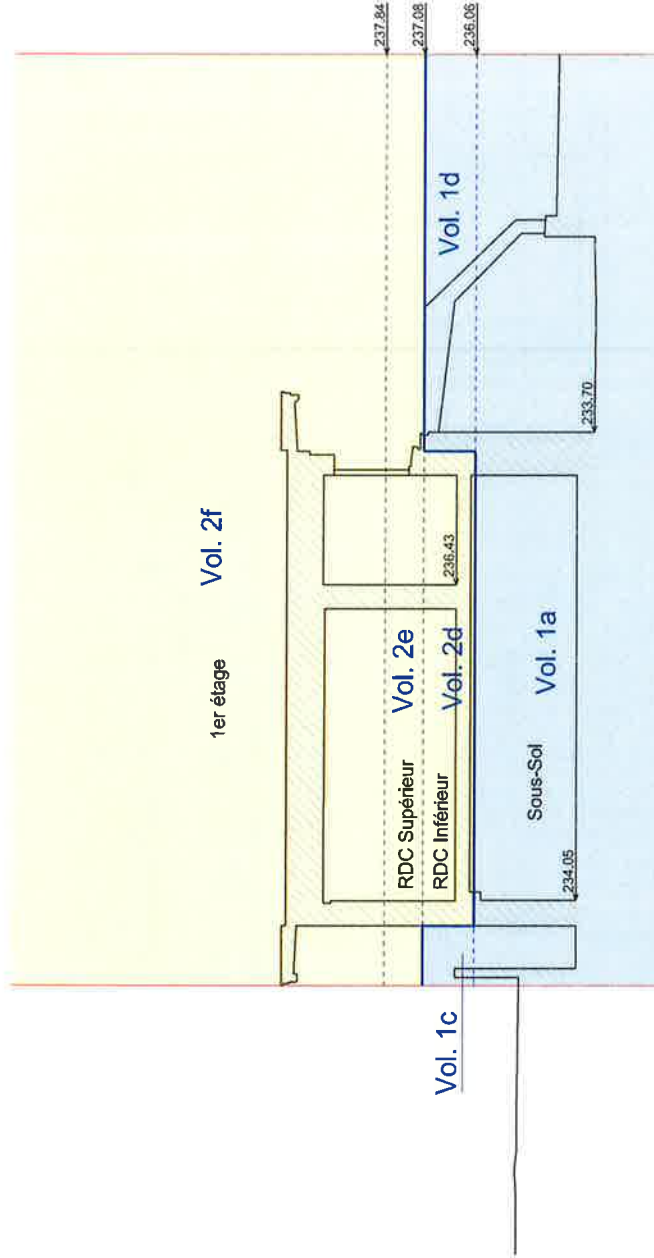


Dossier : GY15191
44 rue Charles Montreuil
73000 CHAMBERY
Fichier : 15191-COUPES_EDDV.dwg
Présentation : BB
Plan établi le : 07/03/16 - ABJ
chambery@géode.cc
Mis à jour le :

Commune d'AIX LES BAINS
 COMPLEXE AQUARIUM

Coupe CC

Echelle : 1/100



- : Limite parcellaire
- : Limite entre lots de volume
- - - : Limite de subdivision des volumes (Prismes)



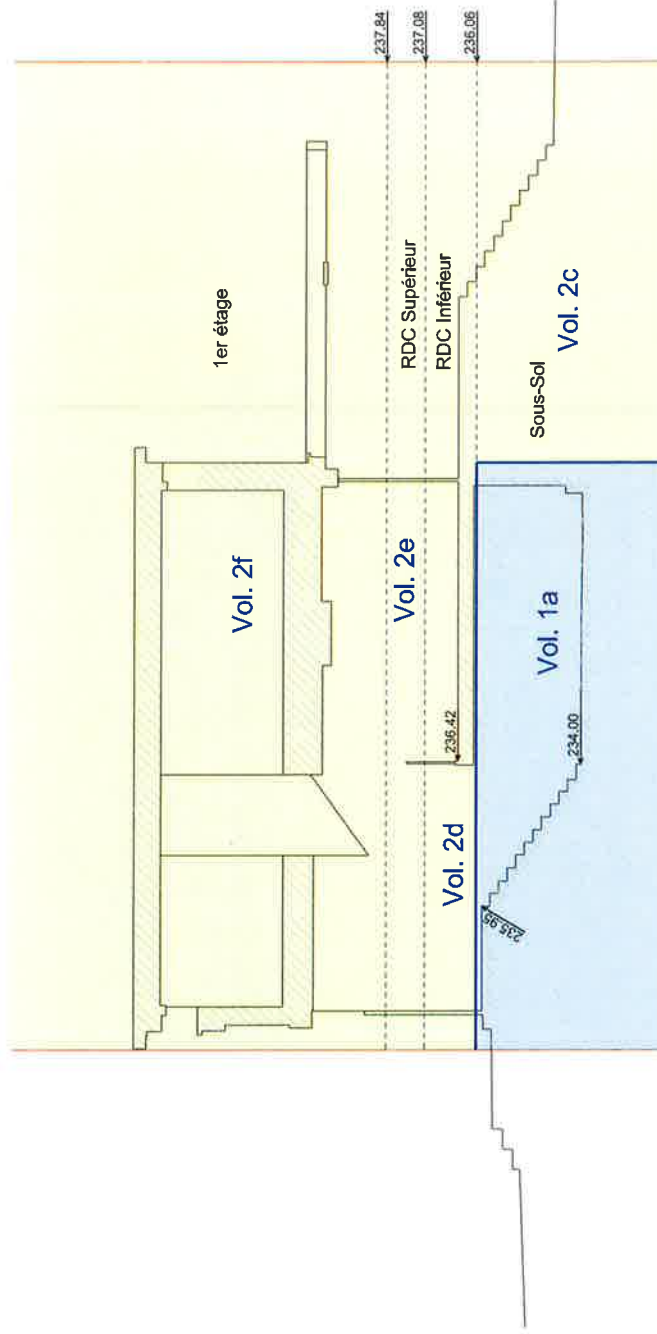
44 rue Charles Montreuil
 73000 CHAMBERY
 Tél : 04 79 69 39 51
 Fax : 04 79 96 31 09
 chambery@geode.cc

Dossier : GY15191
 Fichier : 15191-COUPES_EDDV.dwg
 Présentation : CC
 Plan établi le : 07/03/16 - ABJ
 Mis à jour le :

Commune d'AIX LES BAINS
COMPLEXE AQUARIUM

Coupe DD

Echelle : 1/100



- : Limite parcellaire
- : Limite entre lots de volume
- - - : Limite de subdivision des volumes (Prismes)



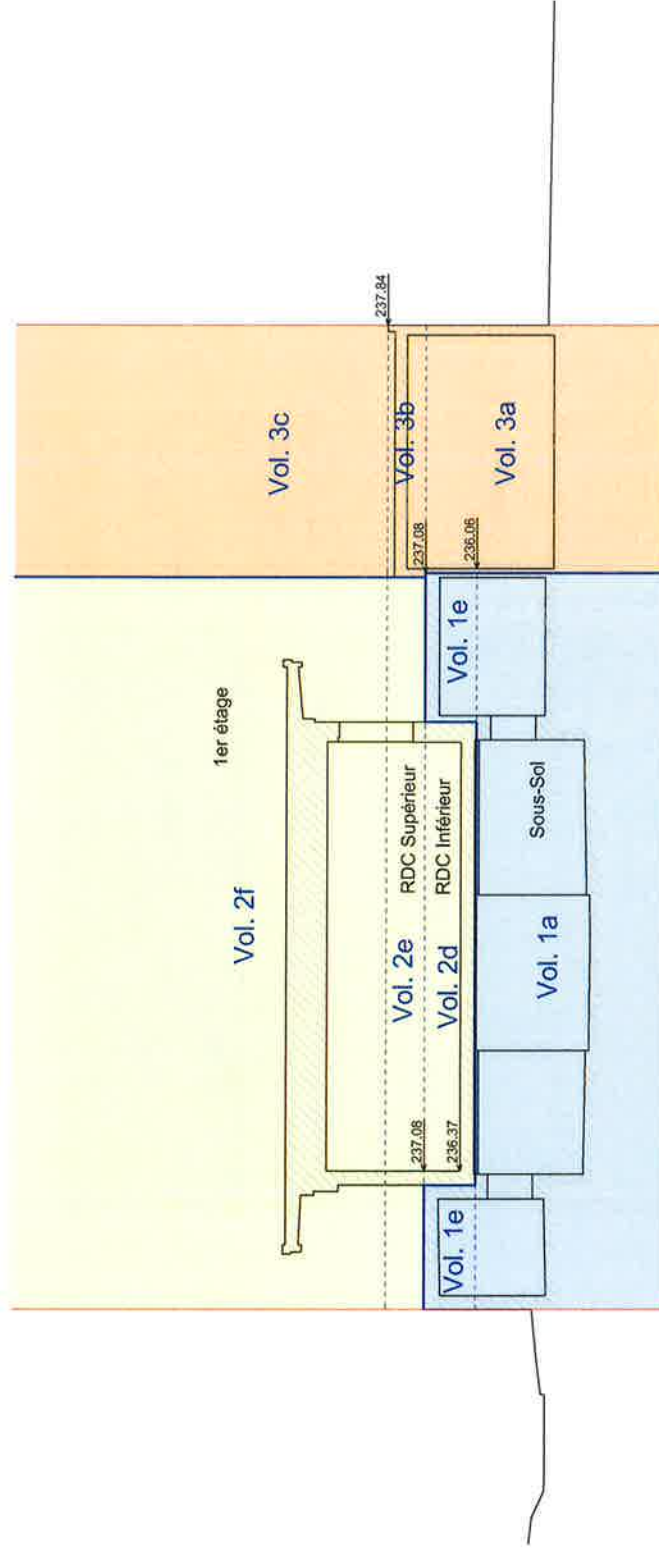
44 rue Charles Montrauli
73000 CHAMBERY
Tél : 04 79 69 39 51
Fax : 04 79 96 31 09
chambery@geode.cc

Dossier : GY15191
Fichier : 15191-COUPES_EDDY.dwg
Présentation : DD
Plan établi le : 07/03/16 - ABJ
Mis à jour le :

Commune d'AIX LES BAINS
COMPLEXE AQUARIUM

Coupe EE

Echelle : 1/100



- : Limite parcellaire
- : Limite entre lots de volume
- - - : Limite de subdivision des volumes (Prismes)

géode

44 rue Charles Montreuil
73000 CHAMBERY
Tel : 04 79 69 39 51
Fax : 04 79 96 31 09
chambery@geode.cc

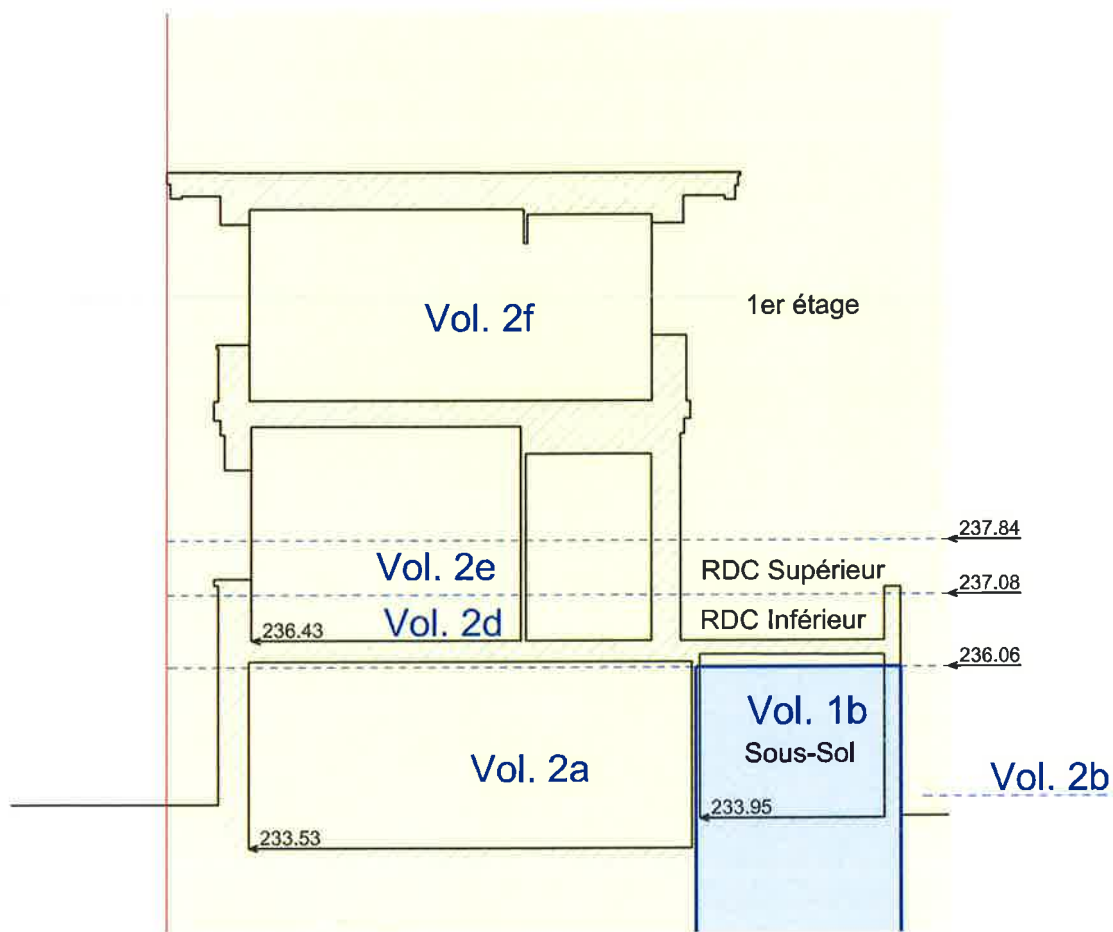
Dossier : GY15191
Fichier : 1519-COUPES_EDDV.dwg
Présentation : EE
Plan établi le : 07/03/16 - ABJ
Mis à jour le :

Commune d'AIX LES BAINS

COMPLEXE AQUARIUM

Coupe FF

Echelle : 1/100



— : Limite parcellaire

— : Limite entre lots de volume

- - - : Limite de subdivision des volumes (Prismes)

géode

44 rue Charles Montreuil
73000 CHAMBERY
Tél : 04 79 69 39 51
Fax : 04 79 96 31 09
chambery@geode.cc

Dossier : GY15191

Fichier : 15191-COUPES_EDDV.dwg
Présentation : FF
Plan établi le : 07/03/16 - ABJ
Mis à jour le :

Accusé de réception préfecture

Objet de l'acte : Déclassement d'une partie du bâtiment de l'Aquarium et de la parcelle 115b

Date de transmission de l'acte : 15/09/2016

Date de réception de l'accusé de réception : 15/09/2016

Numéro de l'acte : d1498 ([voir l'acte associé](#))

Identifiant unique de l'acte : 073-247300049-20160908-d1498-DE

Date de décision : 08/09/2016

Acte transmis par : Estelle COSTA DE BEAUREGARD

Nature de l'acte : Délibération

Matière de l'acte : 8. Domaines de competences par themes
8.4. Aménagement du territoire